

OLFATOMETRÍA

CONTROL DE OLORES

DESCRIPCIÓN

LABAQUA, S.A. es una empresa de servicios medioambientales que ofrece soluciones de consultoría, laboratorio de análisis y diagnóstico medioambiental.

Dispone de acreditaciones conforme a la UNE-EN ISO/IEC 17025 y a la UNE-EN ISO/IEC 17020 y certificaciones conforme a las normas ISO 9001 e ISO 14001, entre otros.

OBJETIVO

El Control de Olores es un conjunto de técnicas que permiten establecer las relaciones causa-efecto que se producen en la contaminación ambiental por olores, determinando objetivamente el impacto producido en el entorno por la existencia de fuentes de emisión de olor, y permitiendo establecer medidas correctoras sobre los focos de emisión.

Los estudios basados en estas metodologías, están dirigidos a responsables de instalaciones, órganos competentes en materia de calidad del aire o colectivos sociales afectados que necesiten de un asesoramiento objetivo para delimitar las posibles responsabilidades y soluciones.

Con 20 años de experiencia en este campo, somos el primer laboratorio acreditado en España para la realización de estudios en base a la norma UNE-EN 13725, y ofrecemos un amplio servicio dirigido a ayudar en el control de las emisiones de olor y en la minimización de su impacto al entorno para reducir las molestias. Disponemos de referencias en España, Francia, Portugal, Argelia, Chile y Perú.

En LABAQUA, aplicamos con éxito la metodología de medición y control de olores en muy diversos sectores:

- Estaciones depuradoras de agua residual.
- Plantas de tratamiento de residuos sólidos urbanos (vertederos, plantas de compostaje, etc.)
- Refinerías de petróleo e industrias químicas.
- Fabricación de aromas, esencias y fragancias.
- Industria agroalimentaria y agropecuaria.
- Fabricación de curtidos y textil.
- Industria papelera



CARACTERÍSTICAS

En LABAQUA ponemos a su servicio diversas metodologías para solucionar los problemas de la contaminación ambiental por olores:

Estudios de olfatometría dinámica basados en la norma UNE-EN 13725

El estudio de olores consta de varias fases:

Fase I: Recopilación de información del proceso, la instalación, y la identificación de focos emisores.

Fase II: Toma de muestras, y análisis de la concentración de olor por Olfatometría Dinámica.

Fase III: Cálculo de emisiones de olor de cada fuente.

Fase IV: Determinación del impacto en inmisión, mediante modelos de dispersión atmosférica.

Fase V: Establecimiento de estrategias para la adopción de medidas correctoras.



Estudios de olfatometría de campo basados en la norma alemana VDI 3940 (field inspections)

De forma alternativa a los estudios en emisión, según esta metodología, los panelistas realizan mediciones en los alrededores de la instalación que es origen de las molestias por olores.



Estudios de especiación química de compuestos orgánicos volátiles (COVs)

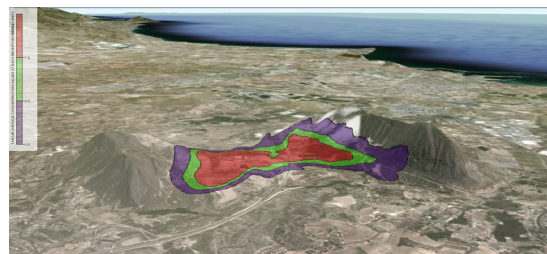
De forma complementaria se pueden realizar estudios para la especiación química de los compuestos que usualmente son responsables de la contaminación ambiental por olores.

Estudios de ventilación de naves mediante herramientas CFD

Las herramientas CFD (del inglés, Dinámica de Fluidos Computacional) son aplicaciones empleadas en ingeniería por las que es posible diseñar y modelizar, sistemas de ventilación eficaces y energéticamente eficientes en naves que presentan emisiones difusas a través de aberturas, provocadas por la existencia de focos en su interior.

VENTAJAS

- Identificación de las fuentes realmente causantes de los olores producidos.
- Focalización de las inversiones, al conocer las fuentes relevantes en las que se ha de actuar en primer lugar.
- Evaluación del impacto odorífero de escenarios futuros (plantas en proyecto y ampliación de procesos).
- Dimensionamiento adecuado de sistemas de tratamiento de olores que debe aplicarse en cada situación.
- Evaluación de rendimientos de sistemas de desodorización.
- Asesoramiento integral al cliente desde el diagnóstico hasta la implantación de la mejor solución.
- A partir de la utilización de modelos CFD se pueden evitar emisiones fugitivas y mejorar la calidad del aire interior de naves de proceso, a través de eficaces sistemas de ventilación / extracción.
- Asesoramiento a Organismos Competentes en el desarrollo de Normativa y Legislación en materia de control de olores.



 LABAQUA

CONTACTO

C/ Dracma, 16-18
Pol. Ind. Las Atalayas
03114 Alicante
(España)
T. +34 965 10 60 70
info@labaqua.com

www.labaqua.com

